



STRATO-STOCK®

Panneau en contreplaqué de bouleau
avec revêtement plastique conçu pour durer

Résistance à l'abrasion

Le produit a été conçu pour résister à l'abrasion causée par le ciment.

Clouable

La surface en plastique améliore la clouabilité en évitant les copeaux et en favorisant la fermeture du trou.

Résistant à l'eau

La surface externe résiste à l'eau, aux agents chimiques et atmosphériques, empêchant le panneau de se déformer, prolongeant sa durée.

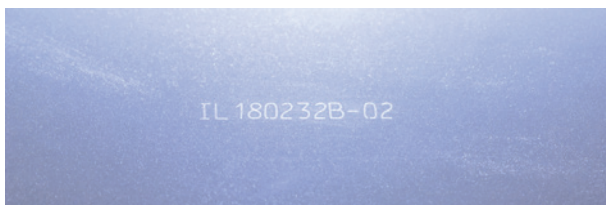
Facile à nettoyer

La surface en polypropylène résistant à l'eau permet un nettoyage facile du panneau des résidus de ciment.

Caractéristiques Techniques

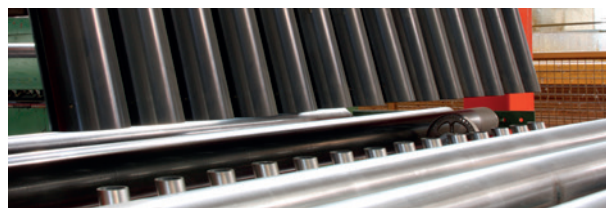
Traçabilité

Le panneau est facilement repérable grâce au marquage laser imprimé au dos.



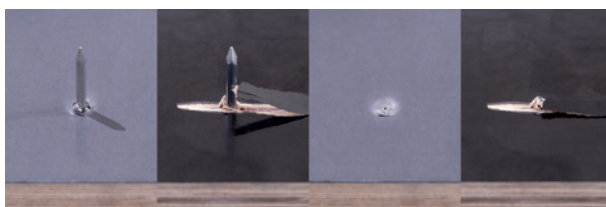
Contrôle de qualité

Le processus de collage de chaque panneau est contrôlé par ultrasons.



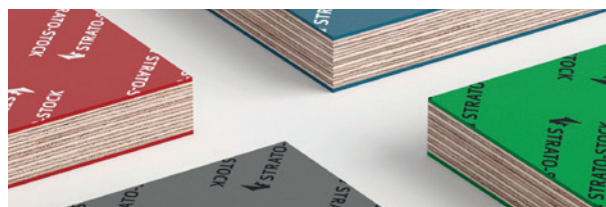
Clouage

Comparaison entre le panneau STRATO-STOCK® et le **panneau multicouche** avec **film phénolique**.



Personnalisation & marketing

Possibilité de personnaliser la surface en plastique du panneau avec le logo.



Résistance mécanique

Épaisseur EN 315	mm	8,5 · 9mm · 9,5	11,3 · 12mm · 12,5	14,2 · 15mm · 15,3	17,1 · 18mm · 18,2	19,8 · 21mm · 21,1
Rés. à la flex. EN 789	MPa	59	58	41	40	50
Mod. d'élast. EN 789	MPa	4.100	4.500	5.600	6.000	7.300
Couches	n°	5+2	7+2	9+2	11+2	13+2
Poids	kg/m ²	7,5	9	11,5	13,5	15,5

Données techniques du revêtement externe

Absorption d'eau du matériel de surface	< 3%	ISO R62
Dureté de surface	SHORE D>70, GARDNER 5, JANKA 5,345	Catas
Résistance à l'abrasion CS17 500 g 10.000 tr/min	-0,25 g -0,14 mm	CS17 Solvay Lab.
Résistance à l'abrasion	17.000 tr/min	UNI 9115 DIN 68861/2
Résistance à la combustion du matériau de surface	23 mm/min	DIN 75200
Essais au brouillard salin	Le panneau n'a pas de modifications	DIN 50021 ISO9227



Site Web
Page Produit

