



STRATO-STOCK®

Birkensperrholzplatte mit Kunststoffbeschichtung

Verschleißbeständig

Das Produkt wurde entwickelt, um dem vom Beton verursachten Abrieb zu widerstehen.

Nagelfähig

Die Kunststoffoberfläche verbessert die Nagelfähigkeit. Es gibt kein absplittern beim Nageln. Das Loch schließt sich durch den Selbstschließeffect.

Wasserbeständig

Die Kunststoffoberfläche ist gegen Wasser, chemische Einflüsse und Witterungseinflüsse sehr beständig. Dies vermeidet Deformationen und verlängert die Lebensdauer der Platte wesentlich.

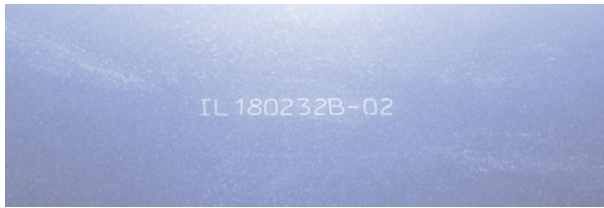
Leichte Reinigung

Die wasserbeständige Oberfläche aus Polypropylen ermöglicht eine leichte Plattenreinigung von Betonresten.

Technische Eigenschaften

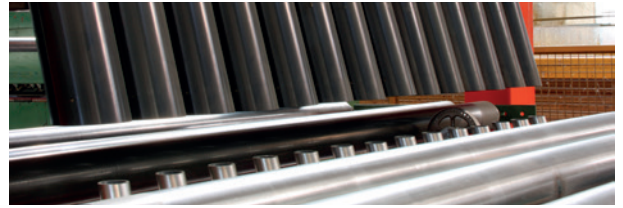
Rückverfolgbarkeit

Die Platte wird auf der Rückseitenoberfläche durch Lasereingravierung gekennzeichnet.



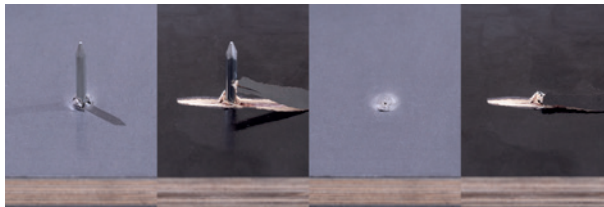
Qualitätskontrolle

Die Leimung jeder einzelnen Platte wird durch Ultraschallprüfung kontrolliert.



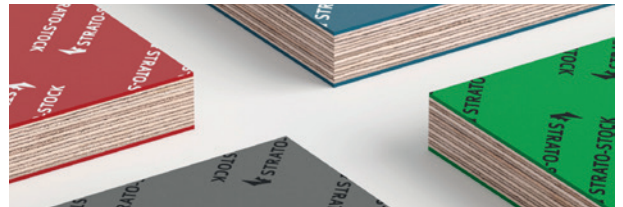
Nagelfähigkeit

Vergleich der STRATO-STOCK® Platte mit der **Phenolharzsperrholzplatte**.



Personalisierung

Die Kunststoffoberfläche der Platte kann mit einem Logo versehen werden.

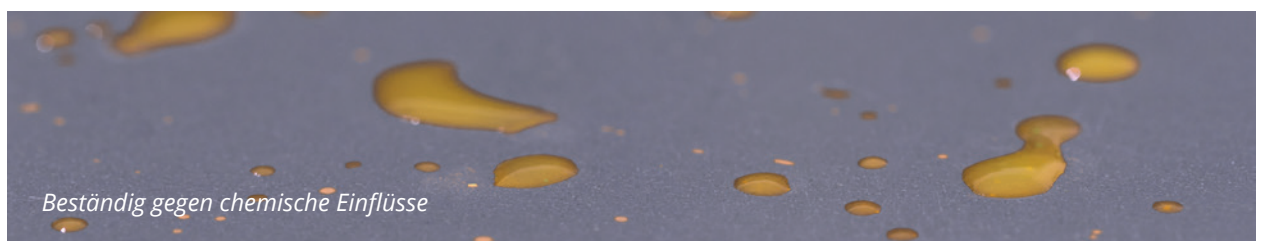


Mechanische Festigkeit

Dicke EN 315	mm	8,5 · 9mm · 9,5	11,3 · 12mm · 12,5	14,2 · 15mm · 15,3	17,1 · 18mm · 18,2	19,8 · 21mm · 21,1
Biegef. EN 789	MPa	59	58	41	40	50
E-Modul EN 789	MPa	4.100	4.500	5.600	6.000	7.300
Schichtenanzahl	n°	5+2	7+2	9+2	11+2	13+2
Gewicht	kg/m ²	7,5	9	11,5	13,5	15,5

Technische Daten der Beschichtung

Wasseraufnahme der Oberfläche	< 3%	ISO R62
Härte der Oberfläche	SHORE D>70, GARDNER 5, JANKA 5,345	Catas
Verschleißbeständigkeit CS17 500 g 10.000 U	-0,25 g -0,14 mm	CS17 Solvay Lab.
Taber Verschleißbeständigkeit	17.000 U	UNI 9115 DIN 68861/2
Feuerbeständigkeit der Oberfläche	23 mm/min	DIN 75200
Salzsprühnebelprüfung	Keine Veränderung	DIN 50021 ISO9227



Website
Produktseite

