

The logo for iLPA, featuring the letters 'iLPA' in a bold, black, sans-serif font. The 'i' is lowercase, while 'LPA' are uppercase.

[www.ilpalegno.com](http://www.ilpalegno.com)



## PUR-STOCK®

Panneau de coffrage en bois protégé par un chant en polyuréthane résistant aux chocs

### Strong

Panneau traditionnel recouvert de matière plastique.

- Coins renforcés
- Résistant à l'abrasion
- Nettoyage facile

### Light

Panneau traditionnel à trois couches avec surface en résine mélaminée.

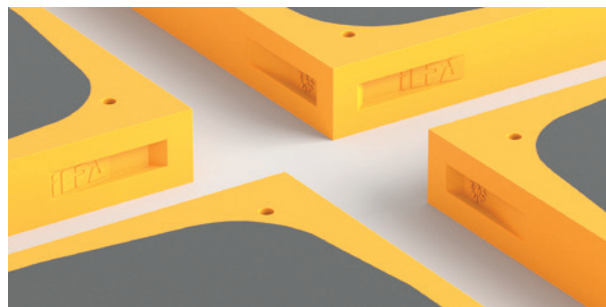
- Coins renforcés
- Léger

# Caractéristiques Techniques

## PUR-STOCK® Light - PL



## PUR-STOCK® Strong - PS



### PUR-STOCK®

Panneau de coffrage avec protection des bords périmétriques.

Obtenue par une injection de polyuréthane à haute pression, cette protection empêche la casse des arêtes en cas de chutes accidentelles.

La **version Light** assure un excellent compromis entre tradition et innovation.

La **version Strong** est la solution qui garantit les meilleures performances puisqu'elle assure un entretien facile de la surface, une parfaite finition du béton et une grande durabilité du panneau.



**TYPE PS / 18**  
Épaisseur: 18 mm



**TYPE PS / 21**  
Épaisseur: 21 mm



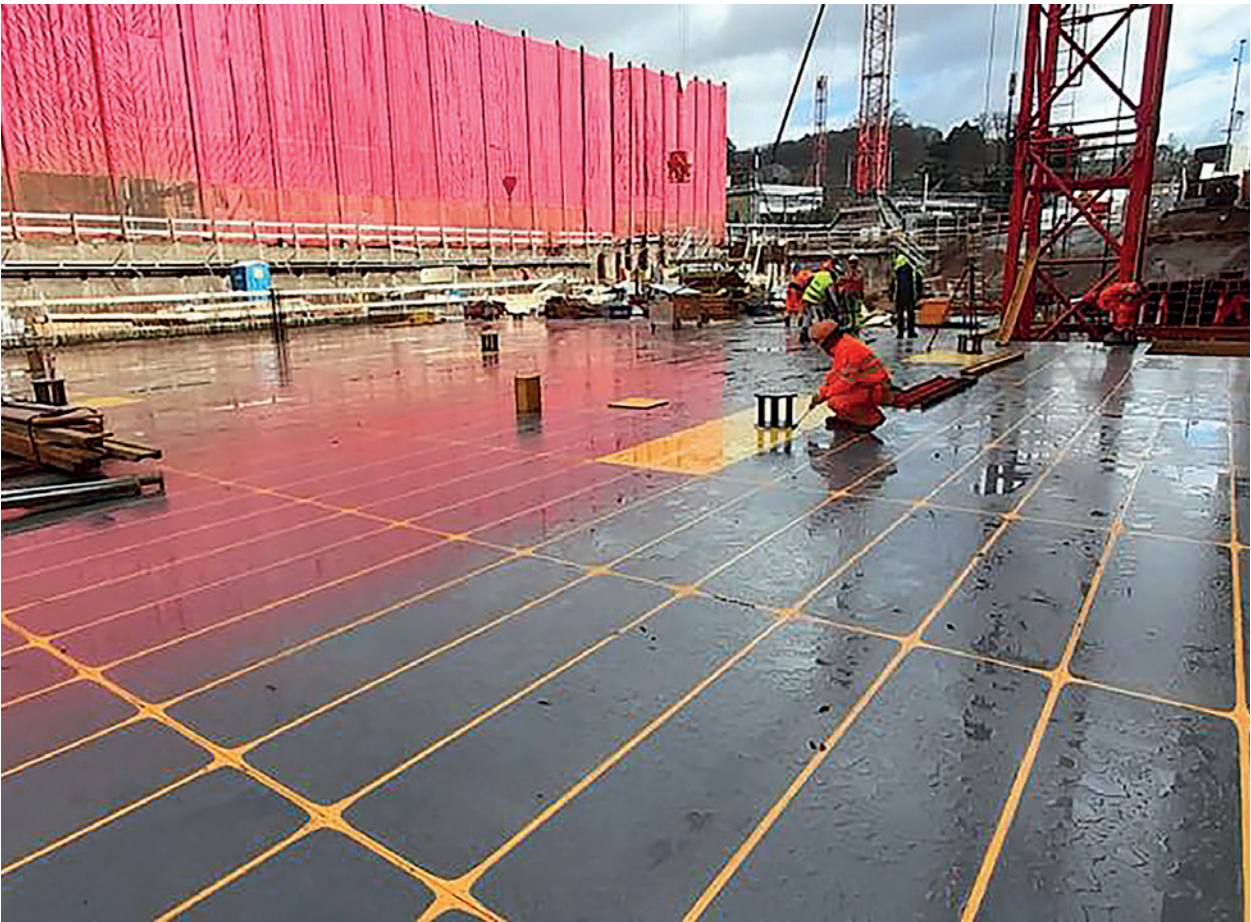
**TYPE PS / 27 | TYPE PL / 27**  
Épaisseur: 27 mm

**Structure interne:** contreplaqué bouleau / trois couches de sapin



### PUR-STOCK® Light / Strong

Typologie		PS / 18	PS / 21	PS / 27	PL / 27
Épaisseur ± 0,5	mm	18	21	27	27
Poids	kg/m <sup>2</sup>	14	15,5	15,5	13,5
Résistance à la flexion EN 789	MPa	44	33	35	37
Module d'élasticité EN 789	MPa	6.000	7.300	8.200	8.250
Dimensions	mm	500x2000	500x2000	500x2000	500x2000



Site Web  
Page Produit



Vidéo  
Présentation



Vidéo  
Test Produit



